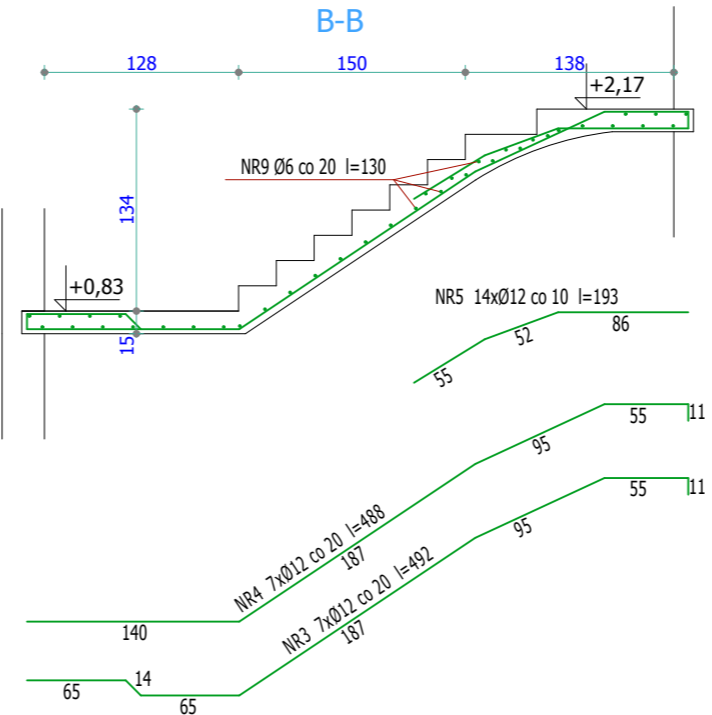
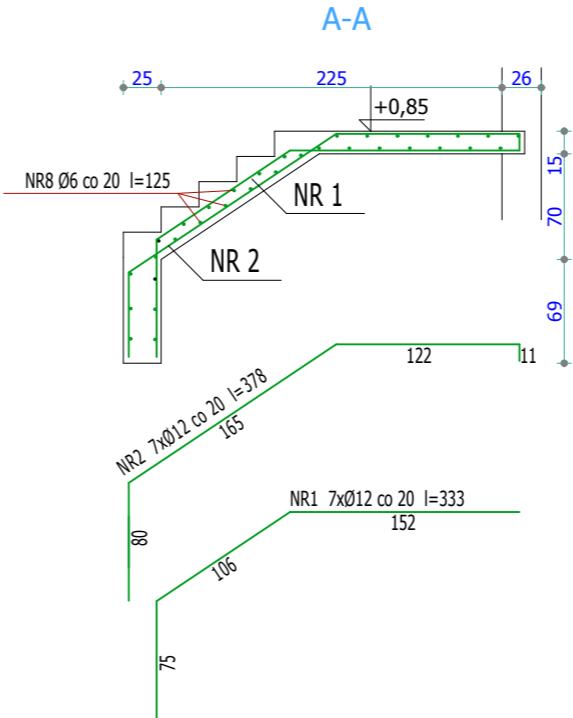
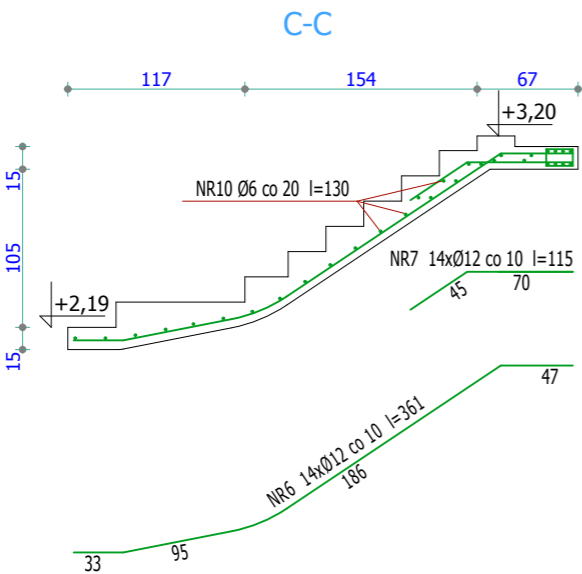
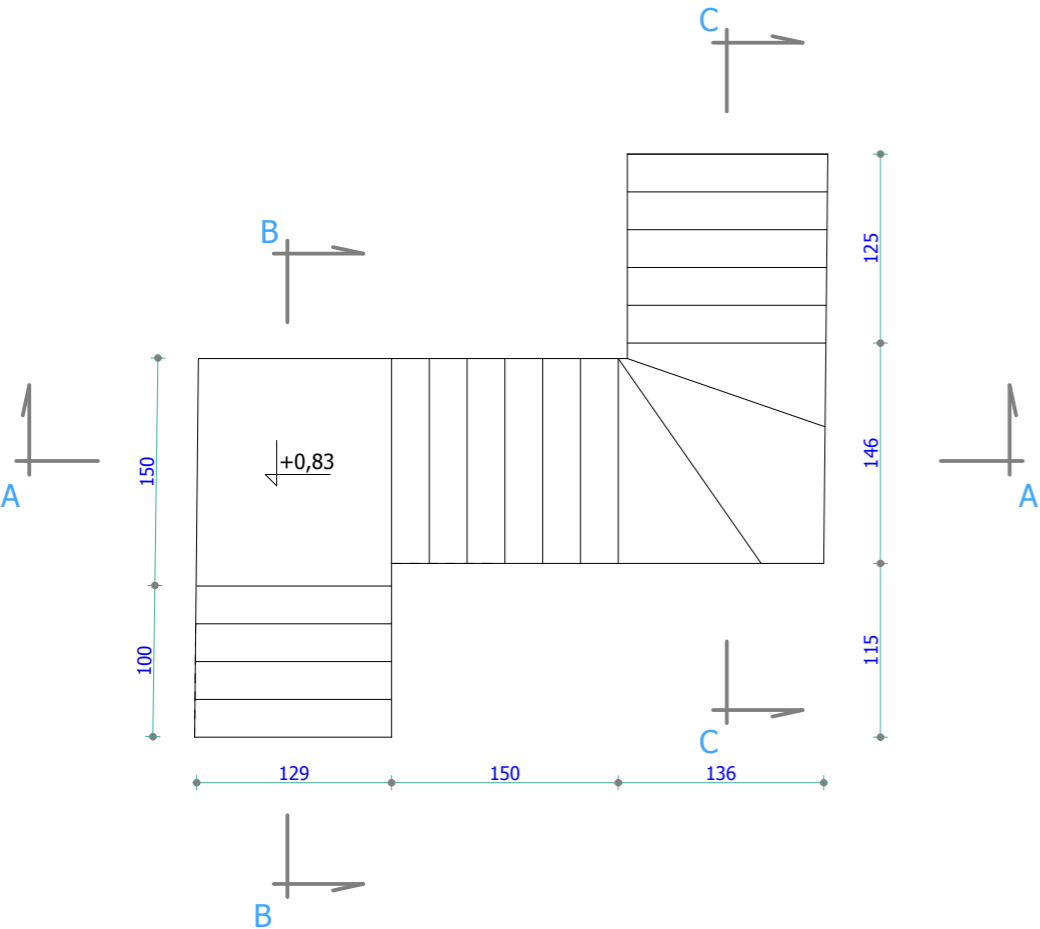



BIEG SCHODOWY



**Beton:**  
C25/30 - fck = 25 MPa

**Stal zbrojeniowa:**  
fy = 500 MPa  
Średnice prętów: Ø6, #12,  
OTULINA ZBROJENIA (mierzona  
do lica zewn.prętów): 30mm

TEMAT I ADRES:	PRZEBUDOWA I NADBUDOWA STRAŻNICY OSP NA POTRZEBY ŚWIETLICY WIEJSKIEJ W LISNEJ 96-111 Kowiesy, Lisna, DZ. NR: 163/1		
INWESTOR:	Gmina Kowiesy Kowiesy 85, 96 - 111 Kowiesy		
PROJEKT:	 <b>ARCHIVISION</b>		
	PRACOWNIA PROJEKTOWA "ARCHIVISION" 96-100 SKIERNIEWICE, ul. REYMONTA 2A, tel.: 502 591 447		
PROJEKTANT ARCHITEKTURY:	MGR INŻ. ARCH. JAROSŁAW GALA	UPR.NR 05/L00KK/2011 W SPECJALNOŚCI ARCHITEKTONICZNEJ	
PROJEKTANT KONSTRUKCJI:	MGR INŻ. MICHAŁ KRAWCZYK	UPR.NR Ł0D/0984/PIWOK W SPECJALNOŚCI KONSTRUKCYJNO - BUDOWLANEJ	
ASYSTENT PROJEKTANTA:			
TYTUŁ RYSUNKU:	ZBROJENIE BIEGU SCHODOWEGO.		NR RYS.:
BRANŻA:	ARCHITEKTURA	SKALA:	1:50
FAZA:	PROJEKT BUDOWLANY	DATA:	KWIECIEŃ 2016

WSZELKIE PRAWA DOTYCZĄCE TEGO RYSUNKU SĄ WŁASNOŚCIĄ FIRMY "ARCHIVISION".  
NINIEJSZY RYSUNEK JEST WYDANY POD WARUNKIEM, IŻ NIE BĘDZIE  
UDOSTĘPNIANY I KOPIOWANY BEZ UZGODNIENIA Z FIRMA "ARCHIVISION".